



**VIVAFARM**

Baromfi és Sertés Mintatelep és Látogatóközpont



## A **jövő** takarmánya a **jelenben** tesztelve

A kitaró és sikeres tenyésztői munka, a folyamatos technológiai fejlődés, és az ismeretek állandó bővülésének eredményeként az állati termék-előállítás hatékonysága évről évre javul. Az egyre intenzívebb termelés mellett az a törvényi szabályrendszer, - mely a fenntartható mezőgazdaságot, a csökkenő környezeti terhelést és ezáltal a jelen és jövő generációinak jobb egészségét, életminőségét szolgálja, - folyamatos fejlődésre ösztönzi a haszonállat takarmányozást is.

### Az Agrofeed Kft. sikeres premix- és takarmánygyártó céggént tudatos és előrelátó a fejlesztő munkájában is.

Bármilyen takarmányozási ötlet – mely fenntarthatóbb takarmányozási koncepciókat, új szemléletű takarmánykiegészítőket, módszereket foglal magába – végső soron az állatok előtt, a gyakorlatban mutatja meg igazi hatékonyságát. A legfőbb „laboráns” tehát mindig a haszonállat, a sertés vagy a brojlersirke.

### Cégünk ezen célokért létesített 2013-ban saját sertés teszttelepet, mely 2024-ben modern baromfi tesztteleppel egészült ki.

Az istállók kialakításánál mindkét egységben a fő szempont, hogy olyan technológiai elemeket, légtér- és csoport kialakításokat eszközöljünk, melyek jól modellezik a régió árutermelő gazdaságainak gyakorlatát. Fontosnak tartottuk azt, hogy a vizsgálatok során könnyen adatot nyerjünk, ezek statisztikailag értelmezhető összefüggéseket adjanak, az eredmények könnyen értelmezhetőek és jól kommunikálhatók legyenek partnercégeink felé is. Azokat a takarmányozási megoldásokat, melyek a sertés- és baromfi tesztek során bizonyítottan teljesítményjavulást, eredményesebb gazdasági hatékonyságot eredményeznek megosztjuk partnereinkkel, kollégáink, szakembereink pedig segítséget nyújtanak a telepi adaptációban.

Reméljük, hogy továbbra is hozzájárulhatunk az Önök sikereihez.



# Vivafarm Baromfi Mintatelep és Látogatóközpont



Korszerű etető- itatórendszer



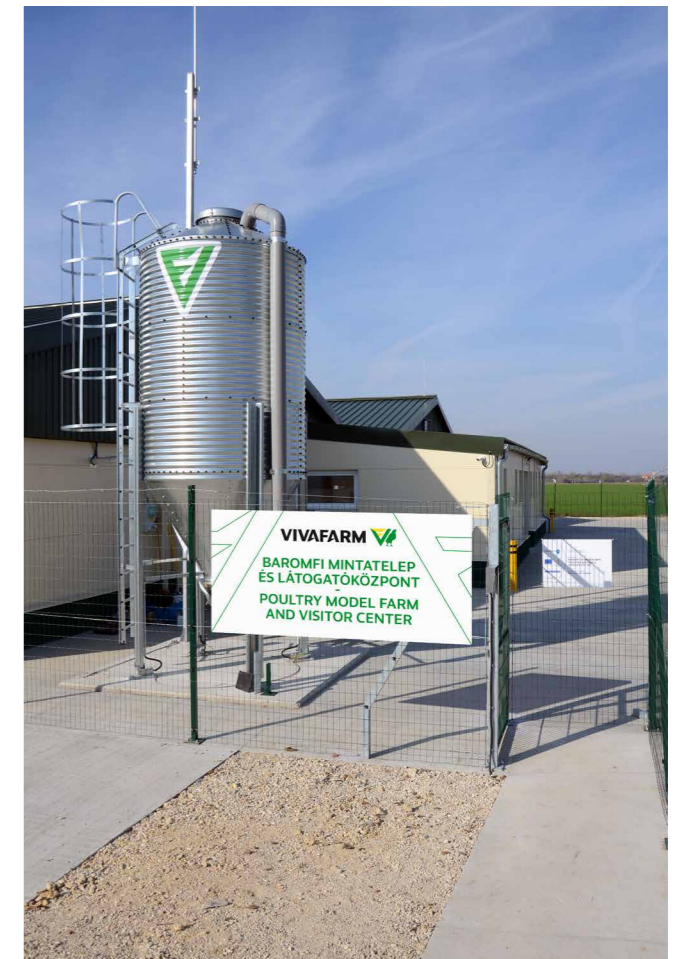
Az épületek klimatizáltak, fűtésük hőlégfűtéssel, hűtésük hűtőpanelekkel komputer vezérelt, és automatizált.

Lovászpatonán a Pölöskei major területén a már meglévő sertés mintatelep mellett létrehoztunk egy baromfi mintatelepet – mely a sertéshez hasonlóan – kialakítását tekintve közel áll az iparszerű, intenzív baromfineveléshez.

Az itt elvégzett etetési vizsgálatok eredményeit így könnyebb lesz megosztani baromfitartó üzleti partnereinkkel.

A baromfi mintaépületben 3 önálló 526,6m<sup>2</sup>-es tartástér van, melyek mélyalmosak, fülkésítettek, megközelítőleg turnusonként 20.000 brojler befogadására alkalmasak.

Az épület kialakítás, az építészeti megoldások, a beépítésre került modern technológia magasabb színvonalú termelést tesz lehetővé. A takarmánytároló és behordó vonalak, az etető- és itató rendszerek, a Dosatron-os gyógyszeradagolás egyaránt a tesztkörülmenyekhez lettek illesztve, mégis megőrizve az ártermelő telep jelleget.



## A jövő takarmányozási megoldásai a jelenben tesztelve

Az etetési vizsgálatok során tudunk tesztelni genetikákat, a kiscsoportos teremben azonos ivarú egyedeket, különböző módon összeállított takarmányokat-, takarmányozási programokat, speciális takarmánykiegészítőket. A tesztekhez szükséges alapanyag- és késztakarmány beltartalmi vizsgálatok az anyacég szalkszentmártoni laborjában NIR gyorsvizsgálóval, és kémiai módszerrel is tudjuk ellenőrizni.

Segítséget tudunk nyújtani a takarmány receptúrák elkészítésében, illetve a turnusok során gyűjtött adatok (súly, takarmány- és vízfogyasztás, fajlagos takarmány-értékesítés) statisztikai értékelésében.

Az istállóban elvileg lehetőség van úgynevezett „technológiai provokált” tesztek futtatására is, az istálló hőmérséklet, illetve a mivel megvilágított órák számának vagy a megvilágítás erősségének megválasztásával.

A teszttelep létesítésével alapvető célunk, hogy

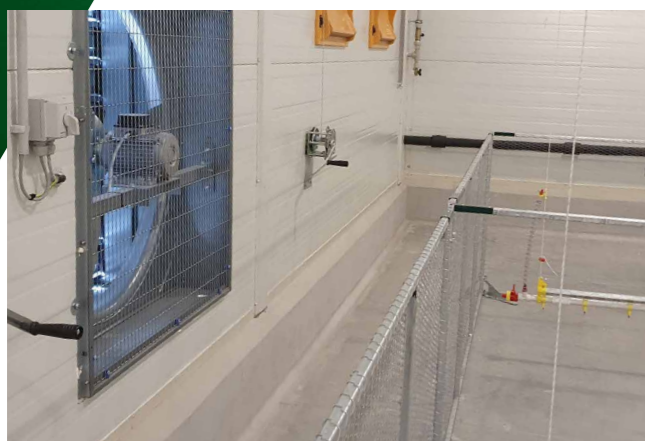
- ▼ folyamatosan megoldásokat keressünk a termelési eredmények javítására,
- ▼ az antibiotikum használat csökkentésére,
- ▼ a költséghatékony megoldásokra, mellyel szeretnénk hozzájárulni a baromfis partnereink gazdaságosságának javításához.



Hűtőpanel

Az épületegyüttes szellőzését típusú keresztzellőztetés biztosítja, amely az istálló környezetében állandóan változó légnyomást mér és a légbeejtőket emberi beavatkozás nélkül működteti.

A világítást legkorszerűbb és energiahatékony, szabályozható világítótestek biztosítják, a világítási ciklusokról a tartásterekben elhelyezett vezérlő komputerek gondoskodnak.



A tartásterek elosztásánál egyik fő szempontunk az volt, hogy a tesztek során megfelelő mennyiségű adatot kapjunk kellő ismétlés számmal, hogy az eredmények statisztikailag értékelhetők legyenek. Az elrendezést tekintve két istállóban légtérenként 8 db fülkét alakítottunk ki, ezáltal összesen 16 db, nagyjából 1200 madár befogadására alkalmas fülke áll rendelkezésre.

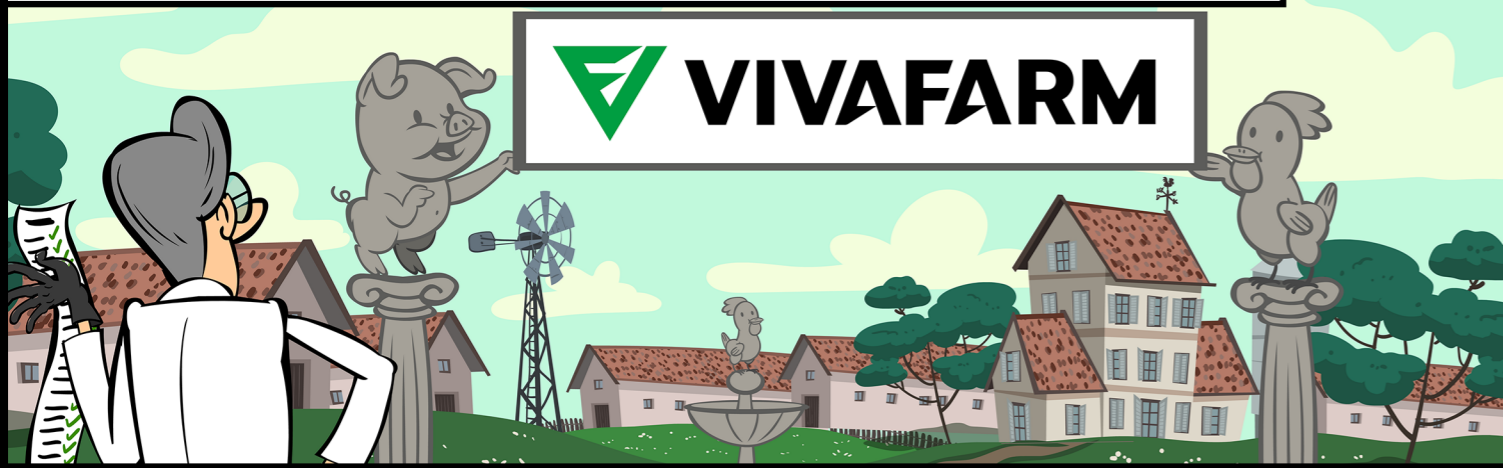
Random elhelyezéssel így 2 kezelést 8 ismétléssel tudunk összehasonlítani az itt elvégzett etetési tesztekkel. Minden fülkében elhelyezett madármérleg, a mérhető takarmány fogyasztás lehetőséget ad a fajlagos takarmány-értékesítés nyomon követésére is. A harmadik légtérben 24 db kisebb fülkét alakítottunk ki ahová egyenként 200 db madarat tudunk telepíteni.

Ebben az istállóban egyszerre 4 takarmánysort tudunk párhuzamosan tesztelni 6 ismétlésben. Ebben a kiscsoportos istállóban BAT1 típusú függeszthető kivitelű kézi, mobil madármérleggel fogjuk mérni a madarak súlyát.

A súlymérésen kívül takarmányfogyasztásról, valamint a fajlagos takarmányértékesítésről is lesz elegendő adatunk a statisztikai értékeléshez.

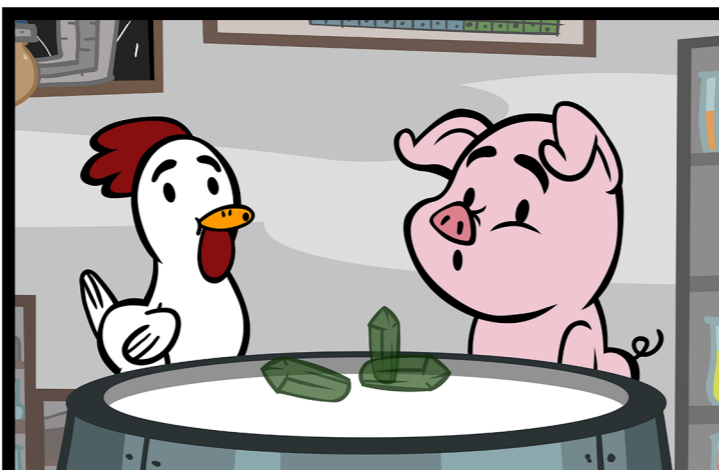
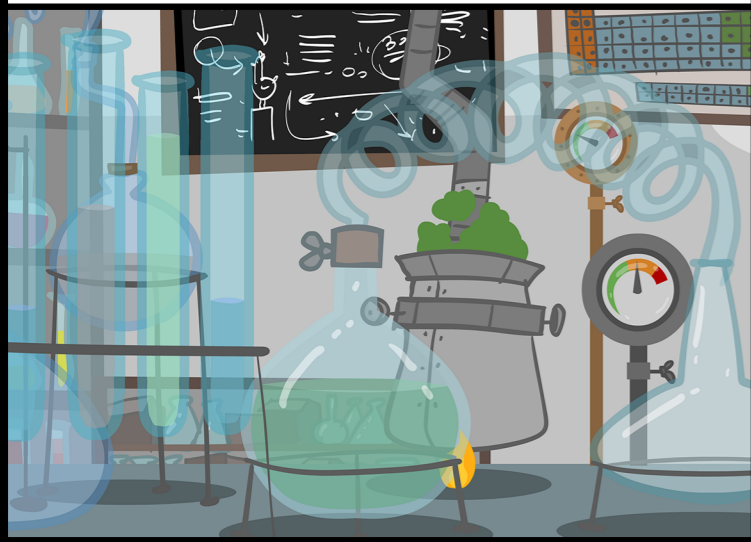
AZ AGROFEED ELISMERT ÁLLATKUTATÓJA, A KÖZISMERTEN MUNKAMÁNIÁS ZSENI, A SZAKMA ÉLŐ LEGENDÁJA, DR FEED...

**VIVAFARM**



... .. HOSSZÚ ÉVEK ÓTA KUTATJA TESZTTELEPEINKEN, HOGYAN LEHETNE AZ ÁLLATOK TELJESÍTMÉNYÉN JAVÍTANI, EGÉSZSÉGÜKET FENNTARTANI.

A KÖZELMŰLTBAN AZONBAN MÉG SZÁMÁRA IS A TUDOMÁNY EGY ÚJ DIMENZIÓJA NYÍLT MEG AZZAL,

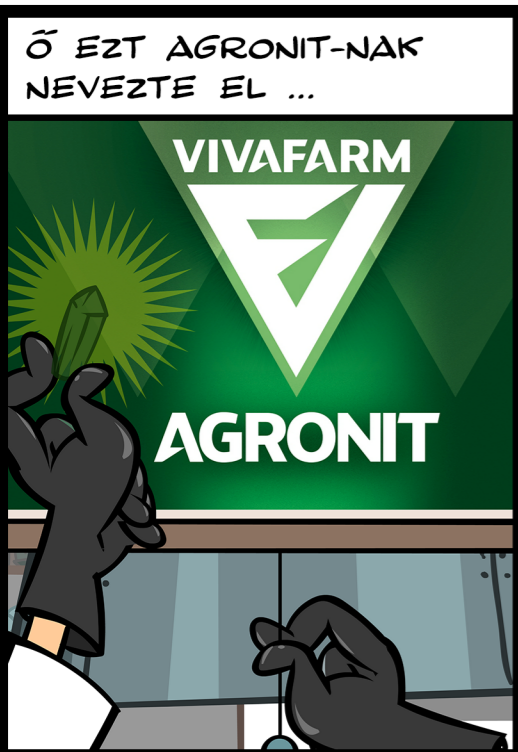


HOGY FELFEDEZETT EGY OLYAN KÜLÖNLEGES ANYAGOT, AMELYNEK SEGÍTSÉGÉVEL SZUPERERŐS, KIVÉTELESEN ELLENÁLLÓ ÁLLATOKAT TEREMTHETETT MEG.

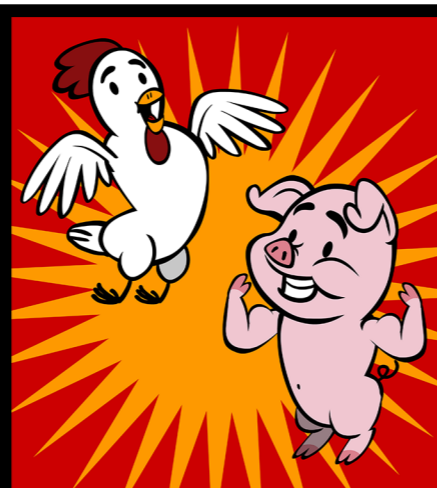
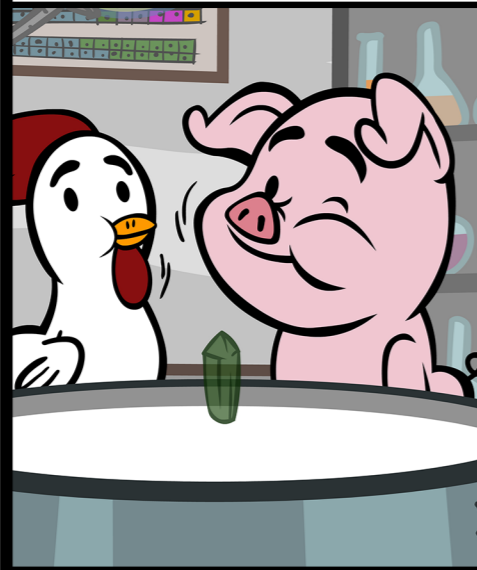
Ő EZT AGRONIT-NAK NEVEZTE EL ...

**VIVAFARM**

**AGRONIT**

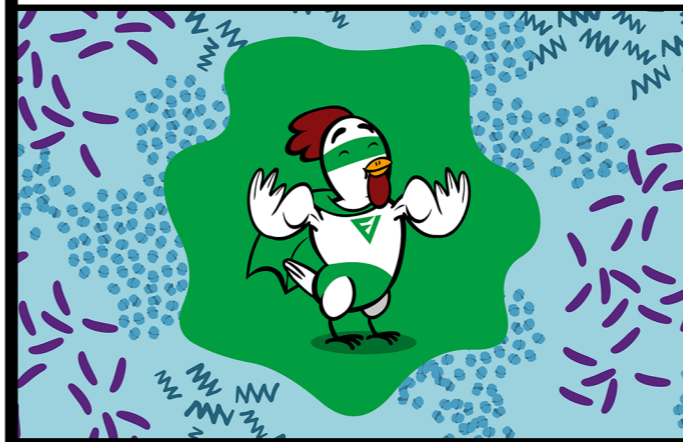


AZ ELSŐ KÍSÉRLETEI SORÁN EGY MALACNAK ÉS EGY CSIRKÉNEK ADOTT AGRONITOT,



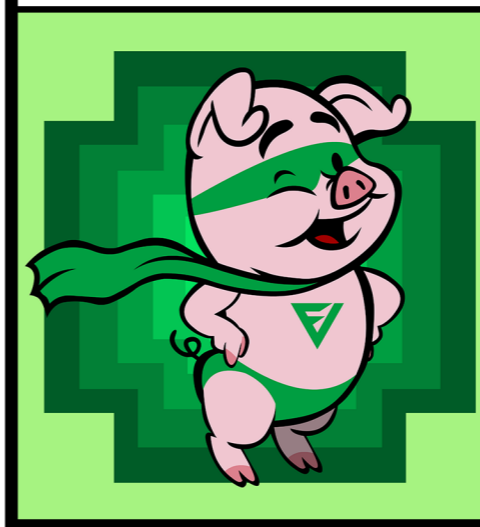
HAMAROSAN PEDIG VILÁGOSSÁ VÁLT SZÁMÁRA, HOGY A KÉT ÁLLAT SZUPER-KÉPESSÉGEKRE TETT SZERT ...

A CSIRKE, AKIT SUPERHENNEK NEVEZETT EL, ELLENÁLLÓVÁ VÁLT MINDEN BAROMFI BETEGSÉGGEL SZEMBEN,



LÁTÁSA A VÉGLETEKIG KIFINOMULT ÉS A LEGOPTIMÁLISABB TAKARMÁNY ÖSSZETÉTELRE JAVASLATOT TESZ ÁLLATTARTÓJÁNAK.

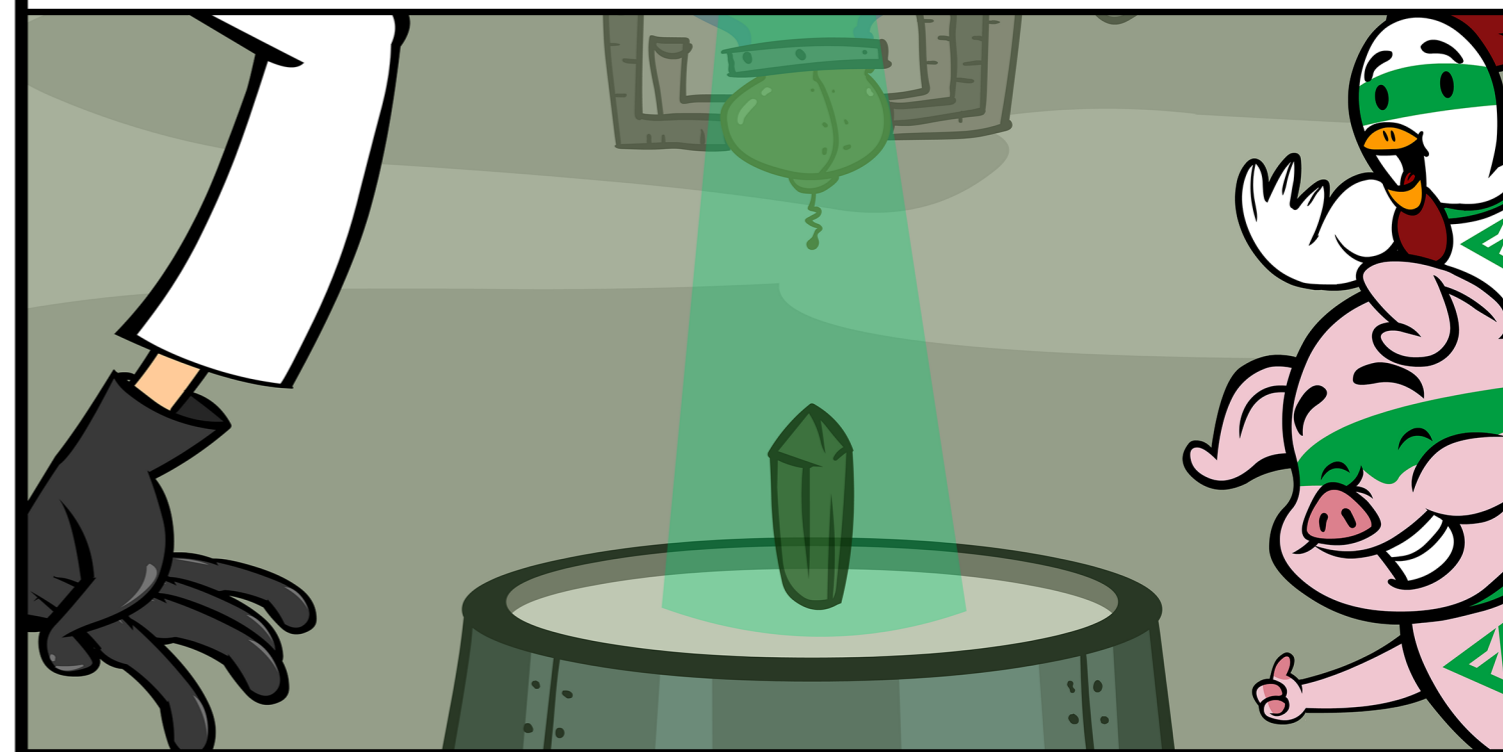
SUPERHAM PEDIG ÉPPÍGY MAJD KICSATTAN AZ ÉLETERŐTŐL,



AZ ÉGRE VETÍTETT SONKA JELZI NEKI, HOGY AZ ELESETT MALACOK VÉDELMERE KELJEN.



DR FEED FANTASZTIKUS FELFEDEZÉSE SORÁN A LEGÚJABB KUTATÁSI MÓDSZEREKET ALKALMAZTA, A JÖVŐ TAKARMÁNYÁT A JELENBEN TESZTELVE!





# Vivafarm Sertés Mintatelep



Új „D” épület  
6 silótoronnyal,  
Fancon rendszerrel



Gestal solo etető a fiaztatón

Az Agrofeed Kft. kutatási tevékenységének meghatározó gyakorlati helyszíne a Vivafarm Kft. mintatelepe, amely 2024-re új Topigs Norsvin állománnyal (TN 70\*TN Duroc) és egy innovatív épülettel bővült annak érdekében, hogy optimális feltételeket teremtsen és számos lehetőséget kínáljon a termékfejlesztés számára.

Anyai vonalnak 230 TN70 kocasüldőt vásároltunk, amely egyedeket a könnyű termékenyíthetőség, szaporaság, jó anyai tulajdonságok, erős ellenállóképeség és egyszerű kezelhetőség jellemez. A gyors növekedési erélyű és stabil konstrukciójú végtermék sertés előállításához TN Duroc spermát alkalmazunk. Három hetes batch rendszert alakítottunk ki, ami 26 napra történő választást és 65. napon való battériás letelepítést tesz lehetővé.





TN 70 koca (P1)  
választás előtti malac alommal

A Vivafarm fiaztatóit a kanadai JYGA Technologies Gestal solo automata etetőivel szereltük fel, amelyekkel különböző összetételű és táplálóanyagtartalmú szoptató koca takarmányok hasonlíthatók össze egy batch-en belül, genotípusnak-paritásnak megfelelően állítható adagokkal, görbékkel és az egyedre jellemző étvágybeli sajátosságokkal. A szoftver felhasználói felületén minden koca vagy batch napi részletes és/vagy átlagos takarmányfelvételi adata elérhető, visszakereshető és számos összehasonlítást lehet rajta elvégezni.

### Fiaztató Jyga Gestal solo® automata etetőkkel

- ▼ Napi 6 takarmány leengedési periódus (a részarány állítható)
- ▼ Automata takarmányozás étvágy szerint 3 takarmányozási görbe: P1, P2, P3+

*Előnyei más automata etetőrendszerekkel összehasonlítva:*

- ▼ + 10% takarmányfelvétel/laktáció
- ▼ - 10% kondícióromlás/laktáció



TN 70 koca (P2)  
alomkiegyenlítés utáni malac alommal

Nem alkalmazunk sem gyógyszert, sem antibiotikumot egyik takarmányozási fázisban sem, amit a bélegészséget kialakító, támogató és fenntartó takarmányozási szemlélet, a színvonalas szakmai, telepi munka és modern technológiai eszközök használata segít elő. A precíziós technológiai elemek előnye a munkaszervezés optimalizálásán túl, a használatuk során nyerhető, nagyszámú értékes adat, amely az állomány szükségleteinek pontos ismeretét célozza és a folyamatos adatmonitoring révén lehetőség nyújt a hatékonyabb termelést elősegítő gyors beavatkozásra.

„Nem alkalmazunk sem gyógyszert, sem antibiotikumot egyik takarmányozási fázisban sem”

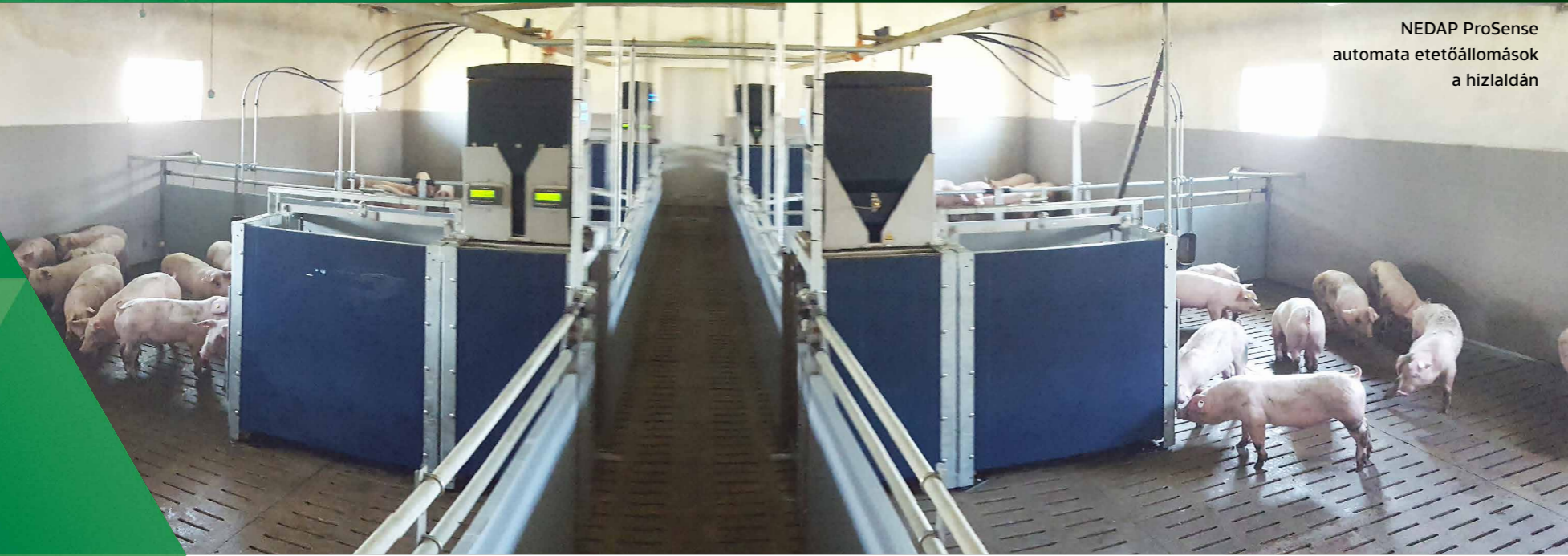


IVOG  
automata  
etetőállomások  
a battrián

2024-re bővítettük a Vivafarmot egy új épülettel, amelyben helyet kapott a Holland Hokofarm Group által gyártott 4 IVOG okosetető, amely az egyedi takarmányfelvétel nyomon követését teszi elérhetővé elektronikus füljelző chip segítségével. Az Ivog PPT Pro programon keresztül 4\*15 db választott malac takarmányfelvételének folyamatos elemzésére nyílik lehetőségünk a hizlaldára telepítési időszakig.

### Hokofarm Group: IVOG® etető állomások

- ▼ 4 etető állomás
- ▼ 15 malac/etető állomás (4\*15=60 összes malac/batch/IVOG megfigyelés)
- ▼ Nap, egyedi takarmányfelvételi adatok/malacokként (26 - 65 napos kor között)



NEDAP ProSense automata etetőállomások a hizlaldán

## Szolgáltatási paraméterek

### Csoportos takarmányozási kísérletek a battérián:

- ▶ Minden kutrica külön etetővel felszerelve
- ▶ 8 battériás terem, 6 kutrica/terem
- ▶ 4 kutrica kísérletekhez/terem/batch (4 kutrica \*18 malac \*4 terem) =288 malac/batch

### Aktuális malac takarmányozási program:

- ▶ Választás 26 naposan
- ▶ Baby starter takarmány 14 – 20 napos kor között (prestarter takarmánnyal paralel módon) a fiaztatón
- ▶ Prestarter takarmány 16 – 26 napos kor között a fiaztatón (baby starter takarmánnyal paralel módon 20 napos korig) és 13 takarmányozási napig (39 napos korig) a battérián
- ▶ Starter takarmány 14– 26 takarmányozási napok között (40-65 napos kor között) a battérián

### Hizlaldai termek:

- ▶ ~1720 sertés férőhely
- ▶ 3 x 240, 4 x 220, 1 x 120
- ▶ 48-64 sertés/dupla etetőn

### Kísérleti megbízások harmadik félnek:

- ▶ Cink helyettesítési takarmányozási kísérletek:
  - JEFO – 2016
  - Lallemand – 2015, 2018
- ▶ Koncepció és termék kísérletek:
  - Evonik – 2015, 2017, 2023
  - NeoPharma Japan – 2018
  - Kemin – 2016
  - Phytobiotics – 2019
  - Phileo – 2020, 2024
  - CJ – 2023
  - Agrofeed belső kutatásai

### Aktuális területek:

- ▶ Cink-, antibiotikummentes és immunrendszert támogató malac takarmányozás
- ▶ Genotípusnak megfelelő takarmányozás
- ▶ Színhúskihozatal növelése speciális hizlalási stratégiával



Roxell Blu Hox Plus etetőállomások a hizlaldán

A malac takarmányozást követően sem maradunk precíziós eszköz nélkül, hisz az egyedi súly- és takarmányfelvételi monitoringot végző NEDAP ProSense automata etetőállomások (4 db, 15 egyed/etető) és a szabályozható, automatikus takarmánykiadagoló és -mérő Roxell Blu Hox Plus gondoskodnak erről. Ráadásásképpen összekapcsolható az IVOG-ról érkező egyedek adataival a mindkét eszközzel kompatibilis füljelző chipek révén. Ez azt jelenti, hogy a Vivafarmnál alkalmazott precíziós technológiai eszközök VÁLASZTÁSTÓL VÁGÁSIG alkalmasak egzakt, összehasonlító vizsgálatokban felhasználható adatgyűjtésre és- elemzésre.

### A VIVAFARM NEDAP etető állomásainak jellemzői:

- ▼ 4 PPT etető állomás egy hizlaldai teremben
- ▼ 4 x 15 hízó egyedi teljesítmény adatai
- ▼ Férőhely/kutrica: 2,75m<sup>2</sup>/sertés
- ▼ Általános súlykategória: 26-28 és 115-125 kg élősúlyok között
- ▼ Rendszerint 2 vagy 4 kezelés beállítása egy időben, 30 vagy 15 ismétlés/batch
- ▼ Átlagos teljesítmény itt: 1200 g-1300 g/napi súlygyarapodás; 2,3-2,4 kg/kg fajlagos takarmányértékesítés

### Fancom Roxell® BLU HOX PLUS

- ▼ 3x200 sertés férőhely
- ▼ 35 sertés/etető, 6 kutrica/batch
- ▼ Takarmányfelvétel/takarmányozási fázis/etető
- ▼ Különböző részarány szerint beállítható takarmányadag

„a Vivafarmnál alkalmazott precíziós technológiai eszközök választástól ▶ vágásig alkalmasak”

